



# ДИЗАЙН-ПРОЕКТ

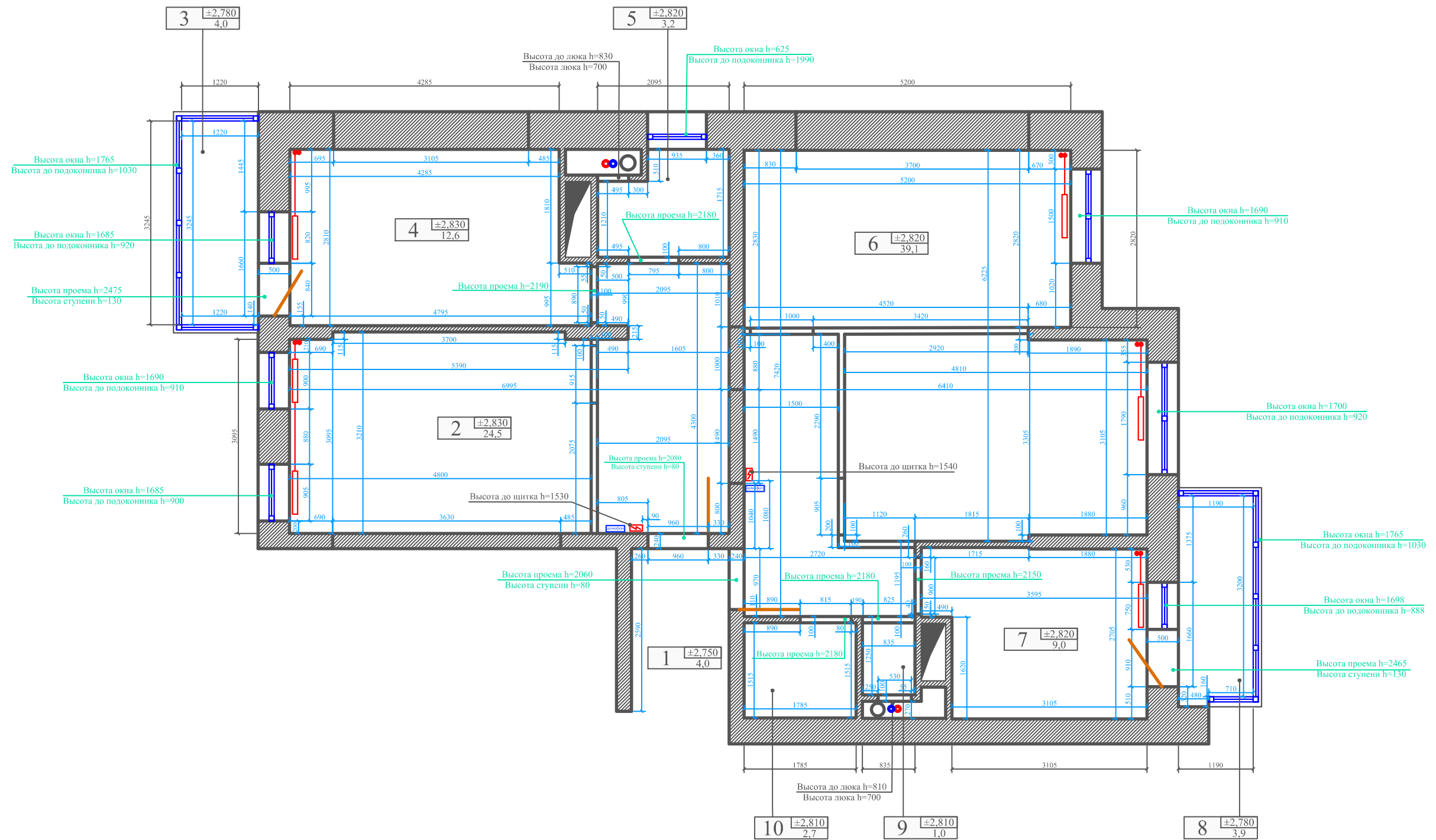
## трехкомнатной квартиры в ЖК "Пресненский вал"

Исполнитель:  
Мастерская "Ив Эжени" (Iv-Eugenie)

Дизайнер: Ивлиева Евгения  
Чертил: Ивлиева Евгения

г. Москва, 2018 г.





Высота потолка  $h \sim 2820$  мм.  
 Высота дверных проемов  $h \sim 2180$  мм.  
 За  $\pm 0,000$  принята отметка 'чистого' пола.

**Условные обозначения**

	Номер помещения по экспликации, высотная отметка и площадь помещения
	Вентиляционная шахта
	Фановые трубы и трубы отопления
	Радиаторы, конвекторы
	Электрицит

**Экспликация помещений**

№	Назначение	Площадь, м <sup>2</sup>	№	Назначение	Площадь, м <sup>2</sup>
1	Тамбур	4,0	2	Гостиная 1	24,5
3	Балкон 1	4,0	4	Кухня	12,6
5	Санузел 1	3,2	6	Гостиная 2	39,1
7	Кабинет	9,0	8	Балкон 2	3,9
9	Санузел 2	1,0	10	Ванная	2,7
				Всего	104,0

Изм.	Кол.уч.	Лист	№ док	Подп.	Дата
Дизайнер			Ивлиева Е.		
Чертил			Ивлиева Е.		
Заказчик			Депутатов И.		



Evgenie - 2018

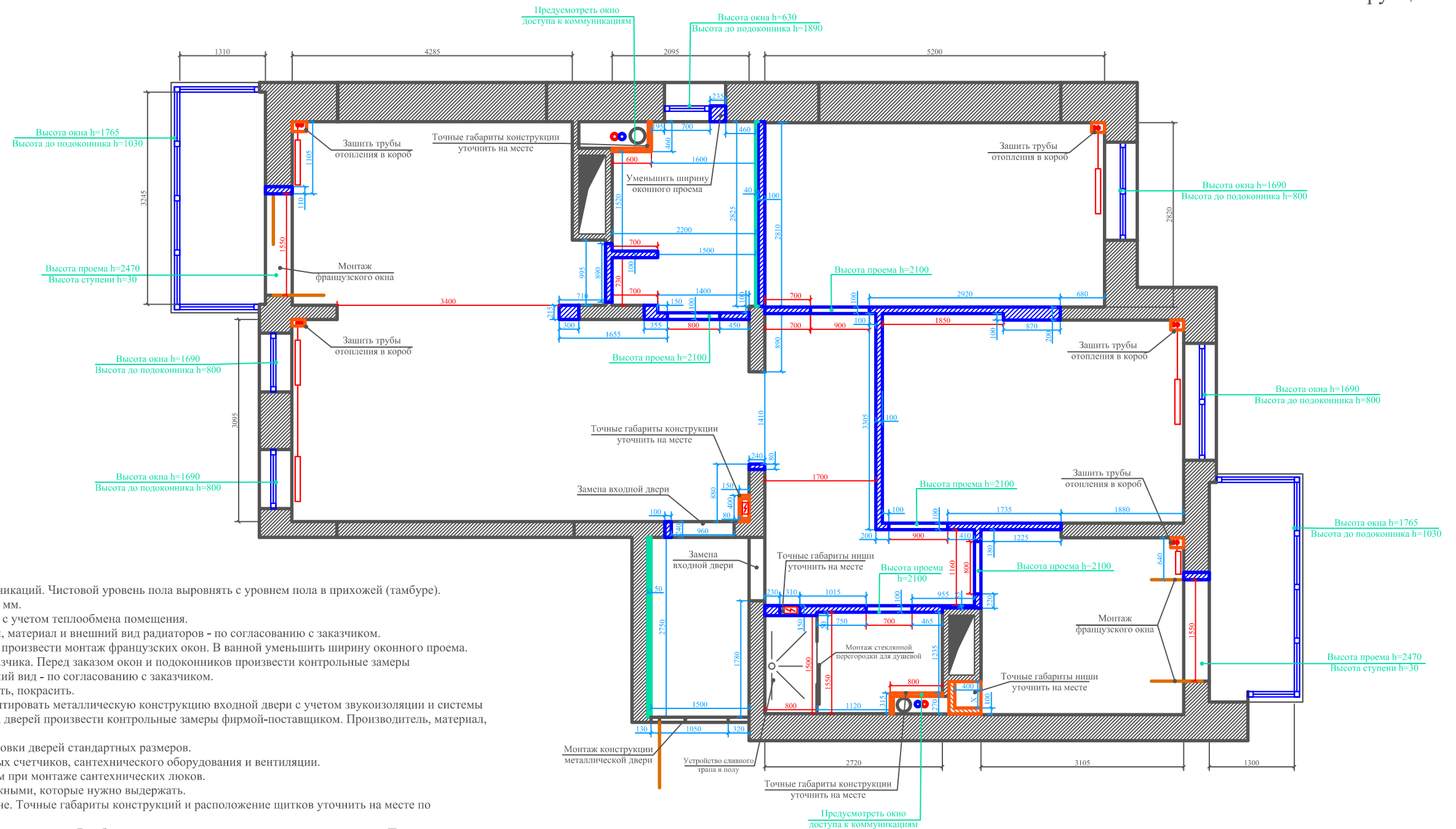
Дизайн-проект трехкомнатной  
 квартиры в ЖК "Пресненский вал"

Стадия	Лист	Дата
РП	3	12.05.17 г.

Обмерный план помещения

тел.: 8 (965) 322-01-14  
 email: es.ivlieva@ya.ru





**Примечания:**

1. При устройстве стяжки в полу учесть монтаж коммуникаций. Чистовой уровень пола выровнять с уровнем пола в прихожей (тамбуре). Общий размер стяжки и чистового пола - около 80 - 100 мм.
2. Произвести замену радиаторов и системы отопления с учетом теплообмена помещения. Технические требования и производитель оборудования, материал и внешний вид радиаторов - по согласованию с заказчиком.
3. Произвести замену всех окон. На кухне и в кабинете произвести монтаж французских окон. В ванной уменьшить ширину оконного проема. Точные габариты согласовать на месте по желанию заказчика. Перед заказом окон и подоконников произвести контрольные замеры фирмой-поставщиком. Производитель, материал, внешний вид - по согласованию с заказчиком. Все откосы оконных проемов выровнять и оштукатурить, покрасить.
4. Произвести замену входных дверей. В прихожей монтировать металлическую конструкцию входной двери с учетом звукоизоляции и системы безопасности. Перед заказом входных и межкомнатных дверей произвести контрольные замеры фирмой-поставщиком. Производитель, материал, внешний вид двери - по согласованию с заказчиком.
5. Ширину дверных проемов соблюдать с учетом установки дверей стандартных размеров.
6. Произвести необходимые работы по монтажу водяных счетчиков, сантехнического оборудования и вентиляции.
7. Предусмотреть доступ к счетчикам и коммуникациям при монтаже сантехнических люков.
8. Размеры, выделенные красным цветом, являются важными, которые нужно выдержать.
9. Электрощитки перенести в конструкцию ниши в стене. Точные габариты конструкций и расположение щитков уточнить на месте по согласованию с заказчиком.
10. Точные габариты и внешний вид ниш см. на листах с развертками. В кабинете уточнить возможную ширину ниши на месте. Предусмотреть закладные конструкции в нишах для крепления полок.
11. Защитить трубы отопления в короб минимально возможных размеров. Точные габариты уточнить по месту монтажа. Предусмотреть люки и решетки в конструкции для эксплуатации.
12. В санузле предусмотреть в полу сливной трап при монтаже душевого угла. Произвести монтаж раздвижной стеклянной перегородки для душевой.
13. Все размеры даны с учетом чистовой отделки!

**Условные обозначения**

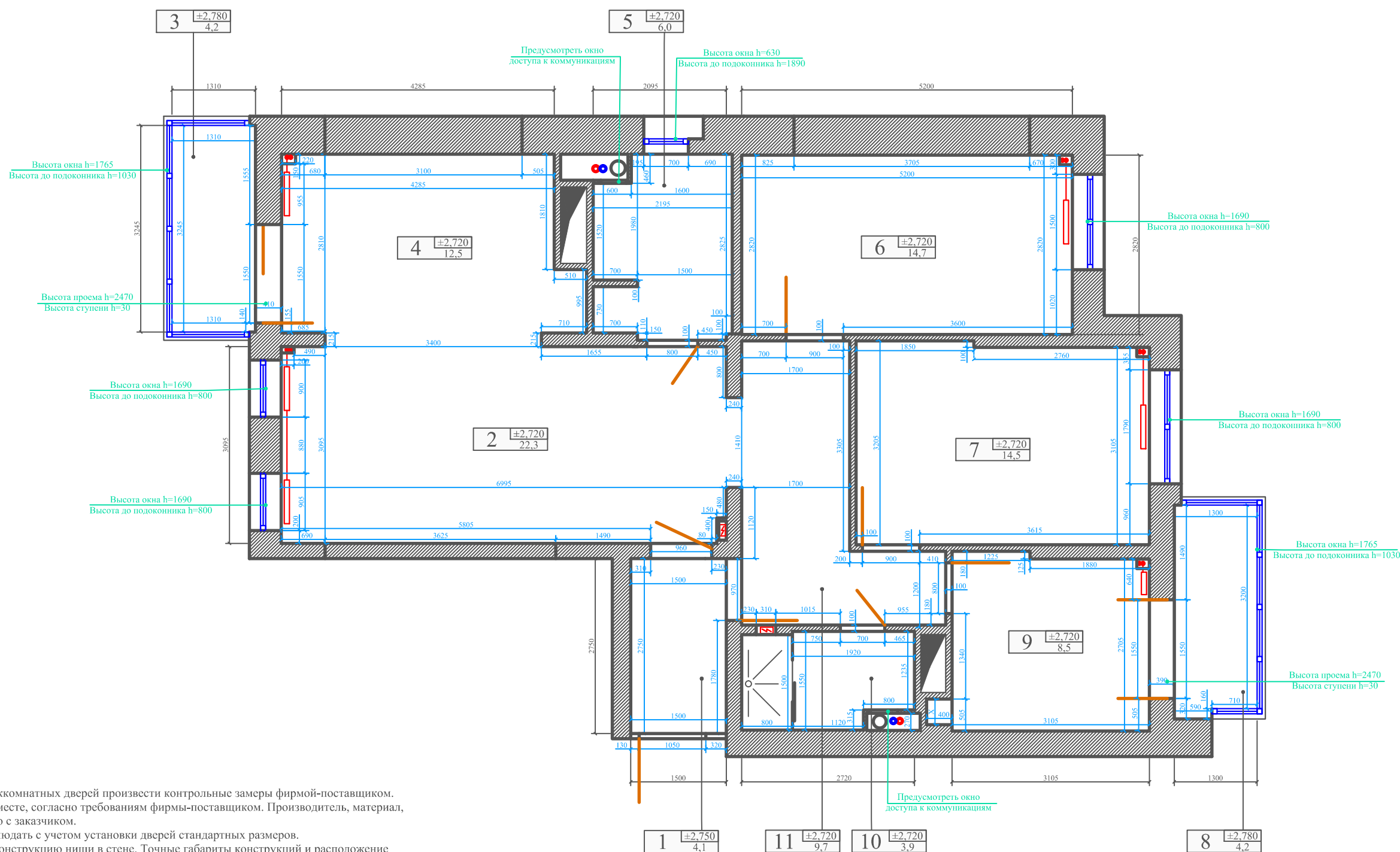
	Номер помещения по экспликация, высотная отметка и площадь помещения
	Вентиляционная шахта
	Фановые трубы и трубы отопления
	Радиаторы, конвекторы
	Электрощит
	Монтаж конструкции пазогребневый блок 100 мм
	Монтаж конструкции ГКЛ
	Обшивка звукоизоляционными плитами

**Экспликация помещений**

№	Назначение	Площадь, м <sup>2</sup>	№	Назначение	Площадь, м <sup>2</sup>
1	Тамбур	4,0	2	Гостиная 1	24,5
3	Балкон 1	4,0	4	Кухня	12,6
5	Санузел 1	3,2	6	Гостиная 2	39,1
7	Кабинет	9,0	8	Балкон 2	3,9
9	Санузел 2	1,0	10	Ванная	2,7
				Всего	104,0

Высота потолка h~2720 мм.  
 Высота дверных проемов h~2100 мм.  
 За ±0,000 принята отметка 'чистого' пола.

						- 2018			
Изм.	Кол.уч.	Лист	№ док	Подп.	Дата	Дизайн-проект трехкомнатной квартиры в ЖК "Пресненский вал"	Стадия	Лист	Дата
Дизайнер				Ивлиева Е.			РП	5	12.01.18 г.
Чертил				Ивлиева Е.					
Заказчик				Депутатов И.		План монтажа конструкций	тел.: 8 (965) 322-01-14 email: es.ivlieva@ya.ru		



**Примечания:**

1. Перед заказом входной и межкомнатных дверей произвести контрольные замеры фирмой-поставщиком. Точные габариты уточнить на месте, согласно требованиям фирмы-поставщика. Производитель, материал, внешний вид - по согласованию с заказчиком. Ширину дверных проемов соблюдать с учетом установки дверей стандартных размеров.
2. Электрощитки перенести в конструкцию ниши в стене. Точные габариты конструкций и расположение щитков уточнить на месте по согласованию с заказчиком.
3. Точные габариты и внешний вид ниш см. на листах с развертками. Предусмотреть закладные конструкции в нишах для крепления полок.
4. Предусмотреть доступ к счетчикам при монтаже сантехнических люков.
5. Все размеры даны с учетом чистовой отделки!

**Условные обозначения**

	Номер помещения по экспликациям, высотная отметка и площадь помещения
	Вентиляционная шахта
	Фановые трубы и трубы отопления
	Радиаторы, конвекторы
	Электрощит

**Экспликация помещений**

№	Назначение	Площадь, м²	№	Назначение	Площадь, м²
1	Прихожая	4,1	2	Гостиная	22,3
3	Балкон 1	4,2	4	Кухня	12,5
5	Ванная	6,0	6	Спальня 1	14,7
7	Спальня 2	14,5	8	Балкон 2	4,2
9	Кабинет	8,5	10	Санузел	3,9
11	Холл	9,7		Всего	104,6

Высота потолка h~2720 мм.  
Высота дверных проемов h~2100 мм.  
За ±0,000 принята отметка 'чистого' пола.

Изм.	Кол.уч.	Лист	№ док	Подп.	Дата
Дизайнер				Ивлиева Е.	
Чертил				Ивлиева Е.	
Заказчик				Депутатов И.	



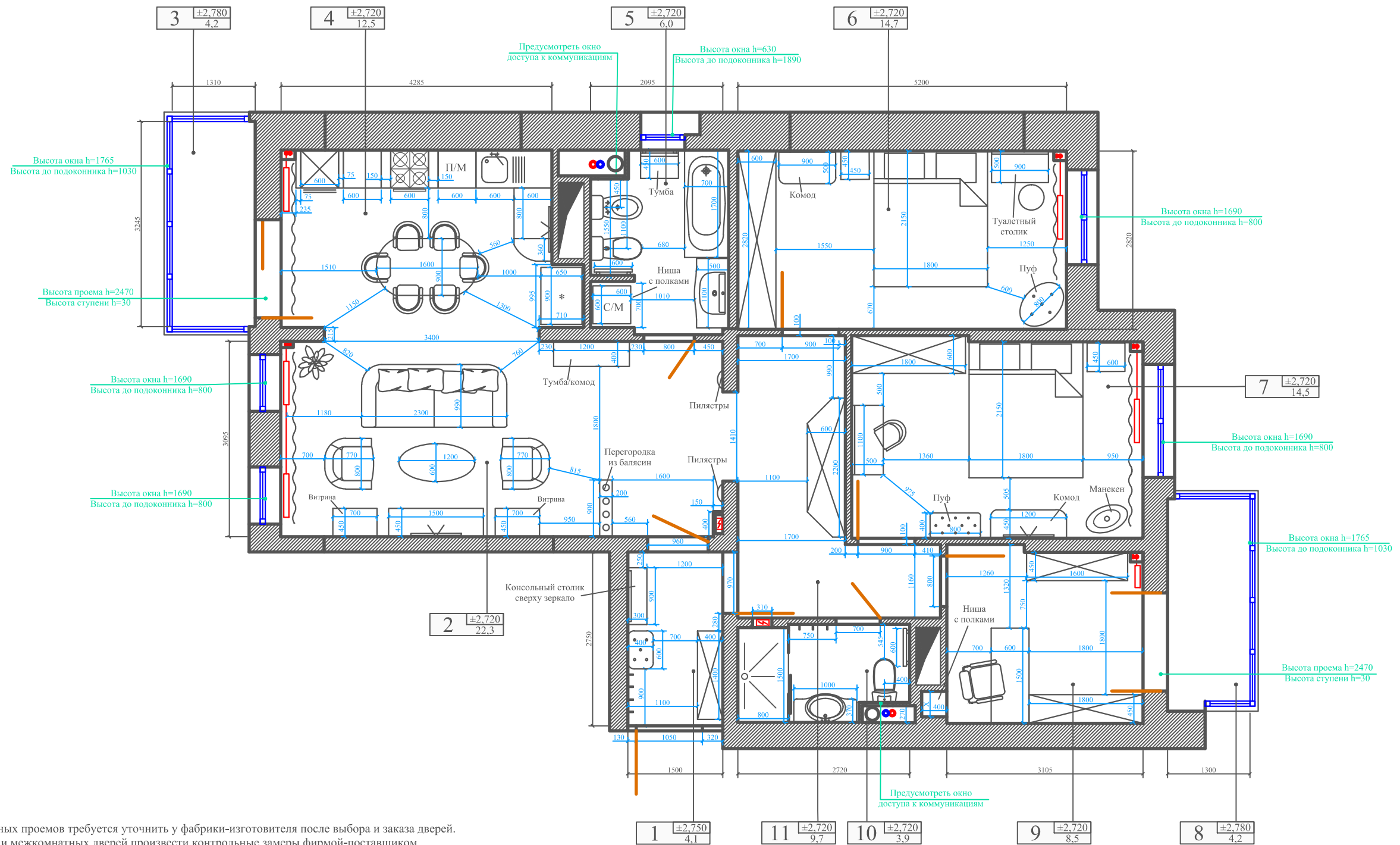
Ev Eugenie - 2018

Дизайн-проект трехкомнатной  
квартиры в ЖК "Пресненский вал"

Стадия	Лист	Дата
РП	6	12.01.18 г.

План после перепланировки

тел.: 8 (965) 322-01-14  
email: es.ivlieva@ya.ru



Примечания:

1. Чистовой размер дверных проемов требуется уточнить у фабрики-изготовителя после выбора и заказа дверей. Перед заказом входных и межкомнатных дверей произвести контрольные замеры фирмой-поставщиком. Производитель, материал, внешний вид двери - по согласованию с заказчиком. Ширину дверных проемов соблюдать с учетом установки дверей стандартных размеров.
2. Предусмотреть доступ к счетчикам при монтаже сантехнических люков.
4. Перед заказом встроенных шкафов произвести контрольные замеры фирмой-поставщиком. Производитель, материал, внешний вид - по согласованию с заказчиком.

Экспликация помещений

№	Назначение	Площадь, м²	№	Назначение	Площадь, м²
1	Прихожая	4,1	2	Гостиная	22,3
3	Балкон 1	4,2	4	Кухня	12,5
5	Ванная	6,0	6	Спальня 1	14,7
7	Спальня 2	14,5	8	Балкон 2	4,2
9	Кабинет	8,5	10	Санузел	3,9
11	Холл	9,7		Всего	104,6

Условные обозначения

X ±0,000 X.XX	Номер помещения по экспликации, высотная отметка и площадь помещения
■	Вентиляционная шахта
○ ●	Фановые трубы и трубы отопления
▬	Радиаторы, конвекторы
⚡	Электрощит

Высота потолка h~2720 мм.  
Высота дверных проемов h~2100 мм.  
За ±0,000 принята отметка 'чистого' пола.



Ev Eugenie - 2018

Изм.	Кол.уч.	Лист	№ док	Подп.	Дата
Дизайнер		Ивлиева Е.			
Чертил		Ивлиева Е.			
Заказчик		Депутатов И.			

Дизайн-проект трехкомнатной  
квартиры в ЖК "Пресненский вал"

Стадия	Лист	Дата
РП	7	12.01.18 г.

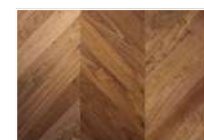
План расстановки мебели

тел.: 8 (965) 322-01-14  
email: es.ivlieva@ya.ru





План раскладки  
напольных покрытий



Паркет Елка MARCO FERUTTI Opex  
Американский Натур (S=69,7 кв.м)



Керамогранит Polis Evolution 18375  
CARPET CLAY 60x60 (S=17,4 кв.м)



Декоративная вставка Casalgrande Padana  
Marte Levigato EMPERADOR Tozzetto 5x5  
(106 шт.)



Керамогранит Vallelunga G1125A0 Villa  
d'Este TORTORA 30x30 (S=3,9 кв.м)



Мозанка CV20093 Mos. Polished  
(Плетёнка) Cream Marfil+Dark Emperador  
30.5x30.5 (S=6,0 кв.м)

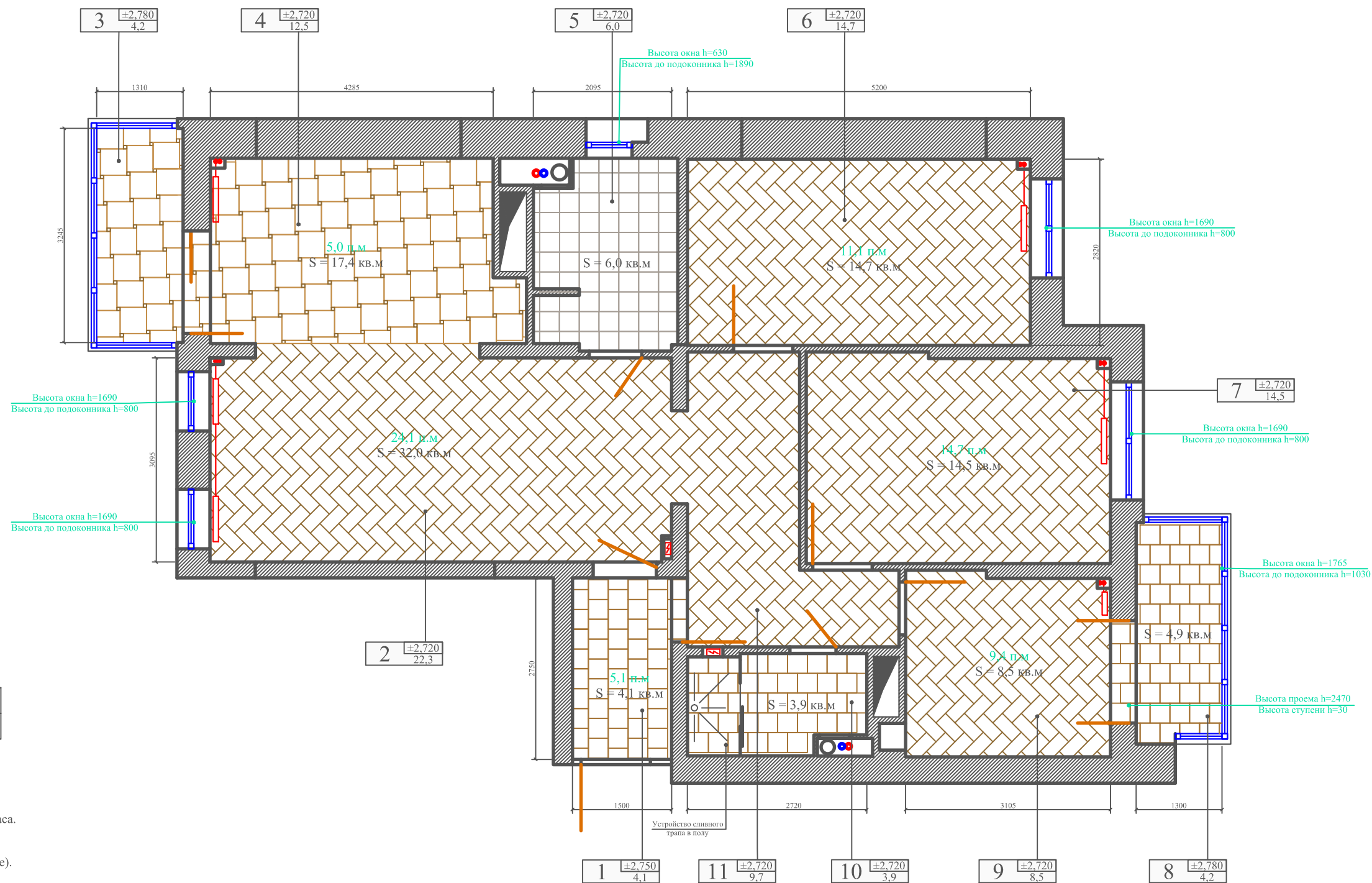


Керамогранит Venus Ceramica Terrace  
Modular Beige (S=9,0 кв.м)

	Паркетная доска/ламинат
	Керамическая плитка/керамогранит

Примечания:

1. Все площади напольных покрытий даны без учета технического запаса. Рекомендуемый запас 10-15%
2. При устройстве стяжки в полу учесть монтаж коммуникаций. Чистовой уровень пола выровнять с уровнем пола в прихожей (тамбуре). Общий размер стяжки - около 80 - 100 мм.
3. В мокрых зонах (ванная, санузел) предусмотреть при входе порожек высотой 20-30 мм!
4. В санузле предусмотреть в полу сливной трап при монтаже душевого угла.



Условные обозначения

	±0,000 X.XX	Номер помещения по экспликации, высотная отметка и площадь помещения
		Вентиляционная шахта
		Фановые трубы и трубы отопления
		Радиаторы, конвекторы
		Электрощит
	4,2 п.м S = 1,4 кв.м	Погонный метраж плинтуса. Площадь напольного покрытия.

Экспликация помещений

№	Назначение	Площадь, м <sup>2</sup>	№	Назначение	Площадь, м <sup>2</sup>
1	Прихожая	4,1	2	Гостиная	22,3
3	Балкон 1	4,2	4	Кухня	12,5
5	Ванная	6,0	6	Спальня 1	14,7
7	Спальня 2	14,5	8	Балкон 2	4,2
9	Кабинет	8,5	10	Санузел	3,9
11	Холл	9,7		Всего	104,6

Высота потолка h~2720 мм.  
Высота дверных проемов h~2100 мм.  
За ±0,000 принята отметка 'чистого' пола.



Ю. Евгениев - 2018

Изм.	Кол.уч.	Лист	№ док	Подп.	Дата
Дизайнер		Ивлиева Е.			
Чертил		Ивлиева Е.			
Заказчик		Депутатов И.			

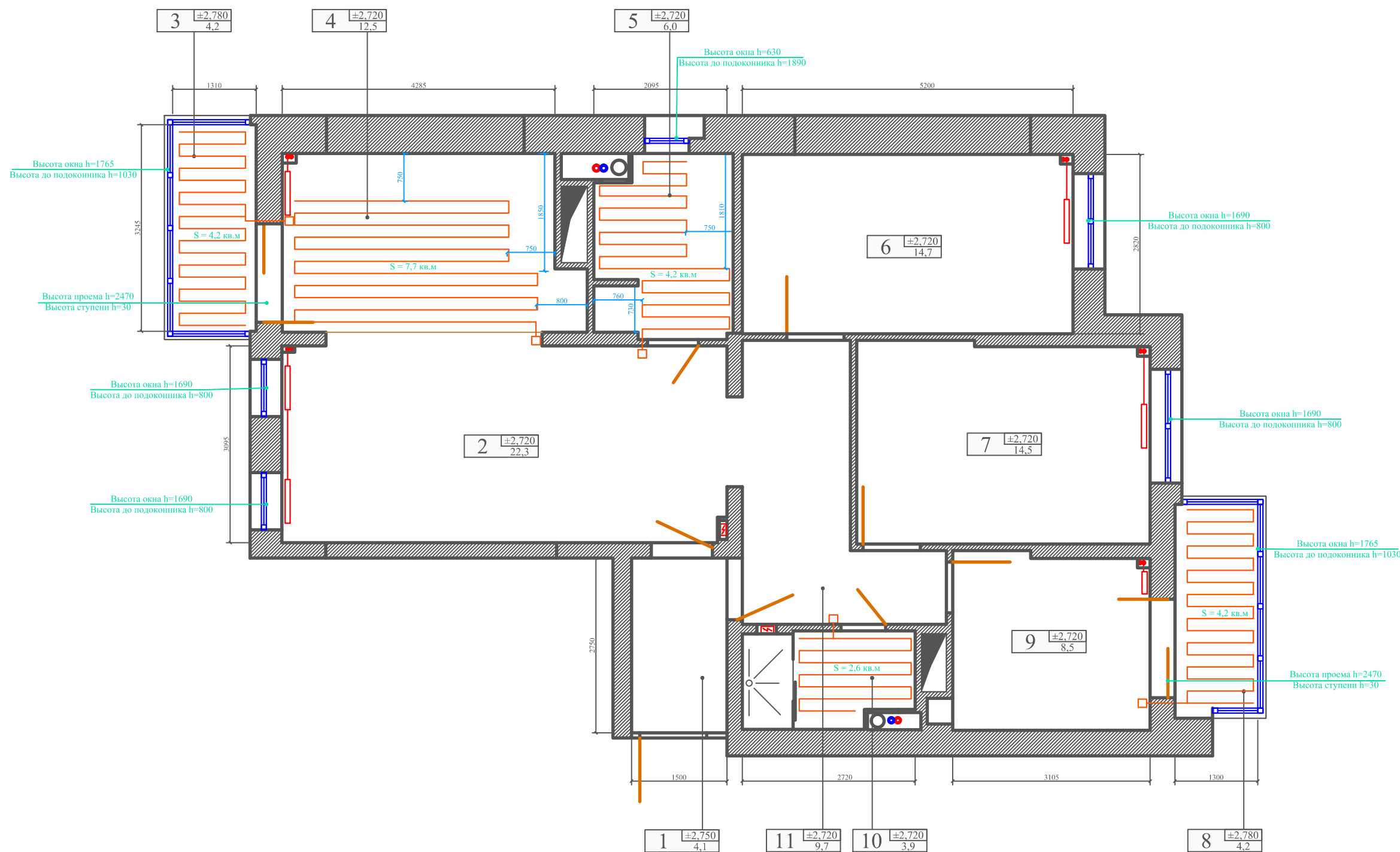
Дизайн-проект трехкомнатной  
квартиры в ЖК "Пресненский вал"

План раскладки  
напольных покрытий

Стадия	Лист	Дата
РП	9	12.01.18 г.

тел.: 8 (965) 322-01-14  
email: es.ivlieva@ya.ru

План расположения  
теплого пола



Примечания:

Площадь электрического теплого пола 22,9 кв.м.

Высота потолка h~2720 мм.  
Высота дверных проемов h~2100 мм.  
За ±0,000 принята отметка 'чистого' пола.

Условные обозначения

	Номер помещения по экспликации, высотная отметка и площадь помещения
	Вентиляционная шахта
	Фановые трубы и трубы отопления
	Радиаторы, конвекторы
	Электрощит

Экспликация помещений

№	Назначение	Площадь, м <sup>2</sup>	№	Назначение	Площадь, м <sup>2</sup>
1	Прихожая	4,1	2	Гостиная	22,3
3	Балкон 1	4,2	4	Кухня	12,5
5	Ванная	6,0	6	Спальня 1	14,7
7	Спальня 2	14,5	8	Балкон 2	4,2
9	Кабинет	8,5	10	Санузел	3,9
11	Холл	9,7		Всего	104,6

Изм.	Кол.уч.	Лист	№ док	Подп.	Дата
Дизайнер		Ивлиева Е.			
Чертил		Ивлиева Е.			
Заказчик		Депутатов И.			



Evgenie - 2018

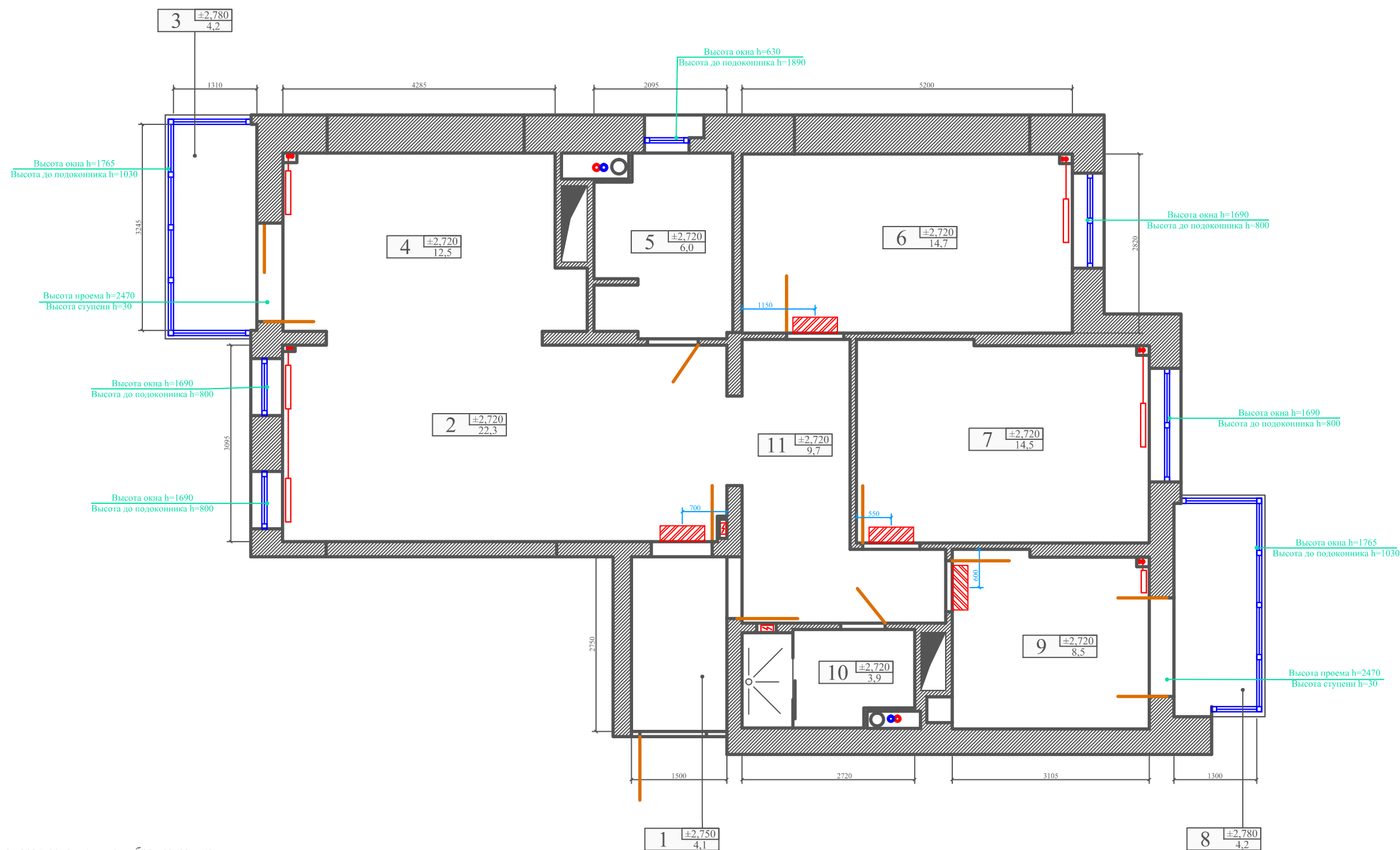
Дизайн-проект трехкомнатной  
квартиры в ЖК "Пресненский вал"

Стадия	Лист	Дата
РП	10	12.01.18 г.

План расположения  
теплого пола

тел.: 8 (965) 322-01-14  
email: es.ivlieva@ya.ru

План размещения  
блоков кондиционера



Примечания:

1. Модель и технические характеристики - по выбору заказчика.
2. Перед монтажом уточнить место размещения наружного и внутреннего блоков кондиционера.
3. Высоту монтажа уточнить у заказчика, h вывода ~2300 мм.
4. Все коммуникации и выводы кондиционера зашить в стену или короб.

Условные обозначения

X ±0,000 X.XX	Номер помещения по экспликациям, высотная отметка и площадь помещения
	Вентиляционная шахта
	Фановые трубы и трубы отопления
	Радиаторы, конвекторы
	Электропитание
	Внутренний блок кондиционера

Экспликация помещений

№	Назначение	Площадь, м²	№	Назначение	Площадь, м²
1	Прихожая	4,1	2	Гостиная	22,3
3	Балкон 1	4,2	4	Кухня	12,5
5	Ванная	6,0	6	Спальня 1	14,7
7	Спальня 2	14,5	8	Балкон 2	4,2
9	Кабинет	8,5	10	Санузел	3,9
11	Холл	9,7		Всего	104,6

Высота потолка h~2720 мм.  
Высота дверных проемов h~2100 мм.  
За ±0,000 принята отметка 'чистого' пола.

Изм.	Кол.уч.	Лист	№ док	Подп.	Дата
Дизайнер			Ивлиева Е.		
Чертил			Ивлиева Е.		
Заказчик			Депутатов И.		



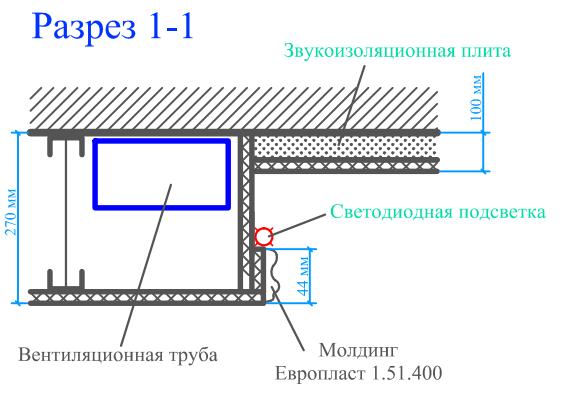
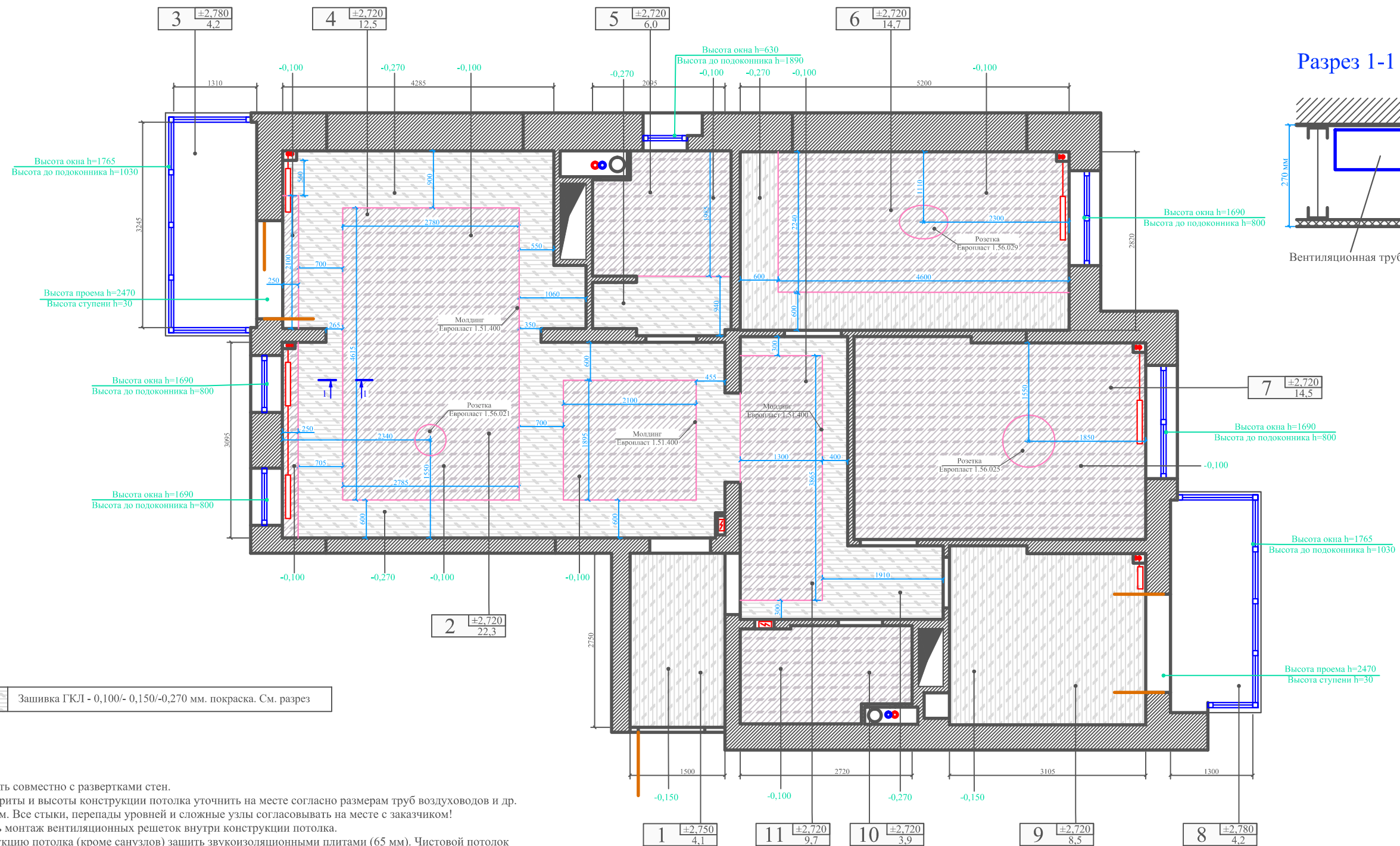
Evgenie - 2018

Дизайн-проект трехкомнатной  
квартиры в ЖК "Пресненский вал"

Стадия	Лист	Дата
РП	11	12.01.18 г.

План размещения  
блоков кондиционера

тел.: 8 (965) 322-01-14  
email: es.ivlieva@ya.ru



- Примечания:**
1. План смотреть совместно с развертками стен.
  2. Точные габариты и высоты конструкции потолка уточнить на месте согласно размерам труб воздухопроводов и др. коммуникациям. Все стыки, перепады уровней и сложные узлы согласовывать на месте с заказчиком! Предусмотреть монтаж вентиляционных решеток внутри конструкции потолка.
  3. Всю конструкцию потолка (кроме санузлов) зашить звукоизоляционными плитами (65 мм). Чистовой потолок оштукатурить и покрасить.
  4. В спальне предусмотреть закладные в конструкции потолка для крепления шкафа-купе.
  5. В кухне и гостиной предусмотреть монтаж светодиодной ленты скрытого освещения.
  6. Все размеры даны с учетом чистовой отделки!

Высота потолка h~2720 мм.  
 Высота дверных проемов h~2100 мм.  
 За ±0,000 принята отметка 'чистого' пола.

**Условные обозначения**

X ±0,000 X.XX	Номер помещения по экспликации, высотная отметка и площадь помещения
	Вентиляционная шахта
	Фановые трубы и трубы отопления
	Радиаторы, конвекторы
	Электрощит

**Экспликация помещений**

№	Назначение	Площадь, м²	№	Назначение	Площадь, м²
1	Прихожая	4,1	2	Гостиная	22,3
3	Балкон 1	4,2	4	Кухня	12,5
5	Ванная	6,0	6	Спальня 1	14,7
7	Спальня 2	14,5	8	Балкон 2	4,2
9	Кабинет	8,5	10	Санузел	3,9
11	Холл	9,7		Всего	104,6

Изм.	Кол.уч.	Лист	№ док	Подп.	Дата
Дизайнер		Ивлиева Е.			
Чертил		Ивлиева Е.			
Заказчик		Депутатов И.			

Дизайн-проект трехкомнатной  
квартиры в ЖК "Пресненский вал"

Изм. Кол.уч. Лист № док Подп. Дата

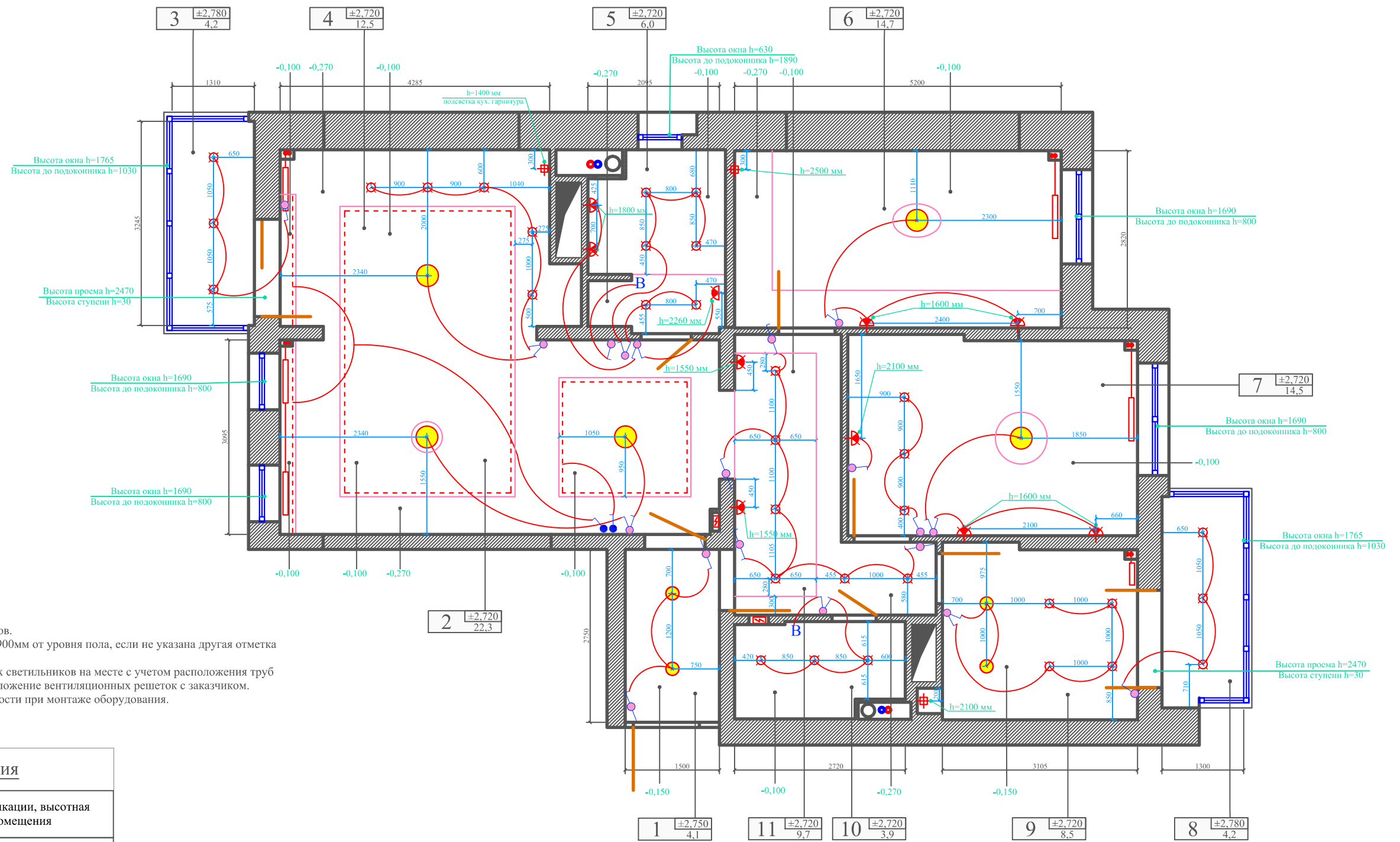
Стадия Лист Дата

РП 12 12.01.18 г.

План потолков

тел.: 8 (965) 322-01-14  
email: es.ivlieva@ya.ru

План расположения выключателей и приборов освещения



Примечание:

1. План смотреть совместно с планом потолков.
2. Все выключатели расположить на высоте 900мм от уровня пола, если не указана другая отметка и 200мм от проема/угла.
3. Уточнить точное расположение встроенных светильников на месте с учетом расположения труб вентиляции. Согласовать все выводы и расположение вентиляционных решеток с заказчиком. Соблюсти необходимые требования безопасности при монтаже оборудования.

Условные обозначения

X ±0,000 X,XX	Номер помещения по экспликации, высотная отметка и площадь помещения
	Вентиляционная шахта
	Фановые трубы и трубы отопления
	Радиаторы, конвекторы
	Электроцит
	Светильник встраиваемый/накладной потолочный
	Вывод кабеля
	Светильник подвесной (люстра)
	Светодиодные ленты скрытого освещения
	Настенное бра, подсветка картин
	Выключатель одноклавишный
	Выключатель двухклавишный
	Проходной переключатель одноклавишный
	Диммер
	Принудительная вентиляция

Экспликация помещений

№	Назначение	Площадь, м²	№	Назначение	Площадь, м²
1	Прихожая	4,1	2	Гостиная	22,3
3	Балкон 1	4,2	4	Кухня	12,5
5	Ванная	6,0	6	Спальня 1	14,7
7	Спальня 2	14,5	8	Балкон 2	4,2
9	Кабинет	8,5	10	Санузел	3,9
11	Холл	9,7		Всего	104,6

Высота потолка h~2720 мм.  
Высота дверных проемов h~2100 мм.  
За ±0,000 принята отметка 'чистого' пола.



*Ivlieva E.* - 2018

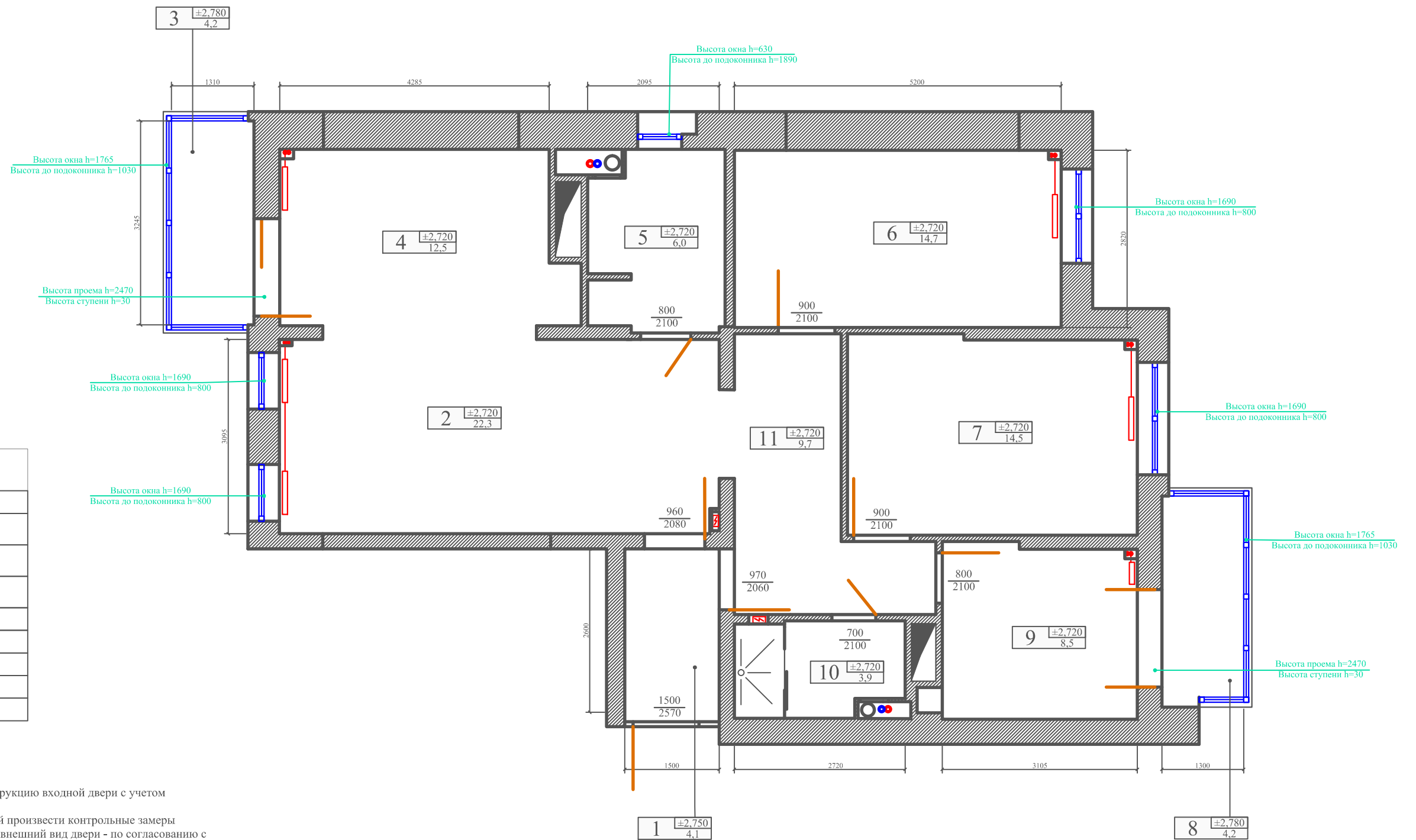
Изм.	Кол.уч.	Лист	№ док	Подп.	Дата

Дизайн-проект трехкомнатной  
квартиры в ЖК "Пресненский вал"

План расположения выключателей  
и приборов освещения

Стадия	Лист	Дата
РП	13	12.01.18 г.

тел.: 8 (965) 322-01-14  
email: es.ivlieva@ya.ru



№	Комната	Размеры
1	Прихожая (металлическая дверь)	1500 мм * 2570 мм
2	Холл (входная дверь)	960 мм * 2080 мм
3	Коридор (входная дверь)	970 мм * 2060 мм
4	Ванная	800 мм * 2100 мм
5	Спальня 1	900 мм * 2100 мм
6	Спальня 2	900 мм * 2100 мм
7	Кабинет	800 мм * 2100 мм
8	Санузел	700 мм * 2100 мм

**Примечания:**

1. В прихожей монтировать металлическую конструкцию входной двери с учетом звукоизоляции и системы безопасности.
2. Перед заказом входной и межкомнатных дверей произвести контрольные замеры фирмой-поставщиком. Производитель, материал, внешний вид двери - по согласованию с заказчиком.
3. Ширину дверных проемов соблюдать с учетом установки дверей стандартных размеров.
4. Чистовой размер дверных проемов требуется уточнить у фабрики-изготовителя после выбора и заказа дверей.

**Условные обозначения**

X ±0,000 X.XX	Номер помещения по экспликации, высотная отметка и площадь помещения
	Вентиляционная шахта
	Фановые трубы и трубы отопления
	Радиаторы, конвекторы
	Электрощит

**Экспликация помещений**

№	Назначение	Площадь, м²	№	Назначение	Площадь, м²
1	Прихожая	4,1	2	Гостиная	22,3
3	Балкон 1	4,2	4	Кухня	12,5
5	Ванная	6,0	6	Спальня 1	14,7
7	Спальня 2	14,5	8	Балкон 2	4,2
9	Кабинет	8,5	10	Санузел	3,9
11	Холл	9,7		Всего	104,6

Высота потолка h~2720 мм.  
Высота дверных проемов h~2100 мм.  
За ±0,000 принята отметка 'чистого' пола.

Изм.	Кол.уч.	Лист	№ док	Подп.	Дата



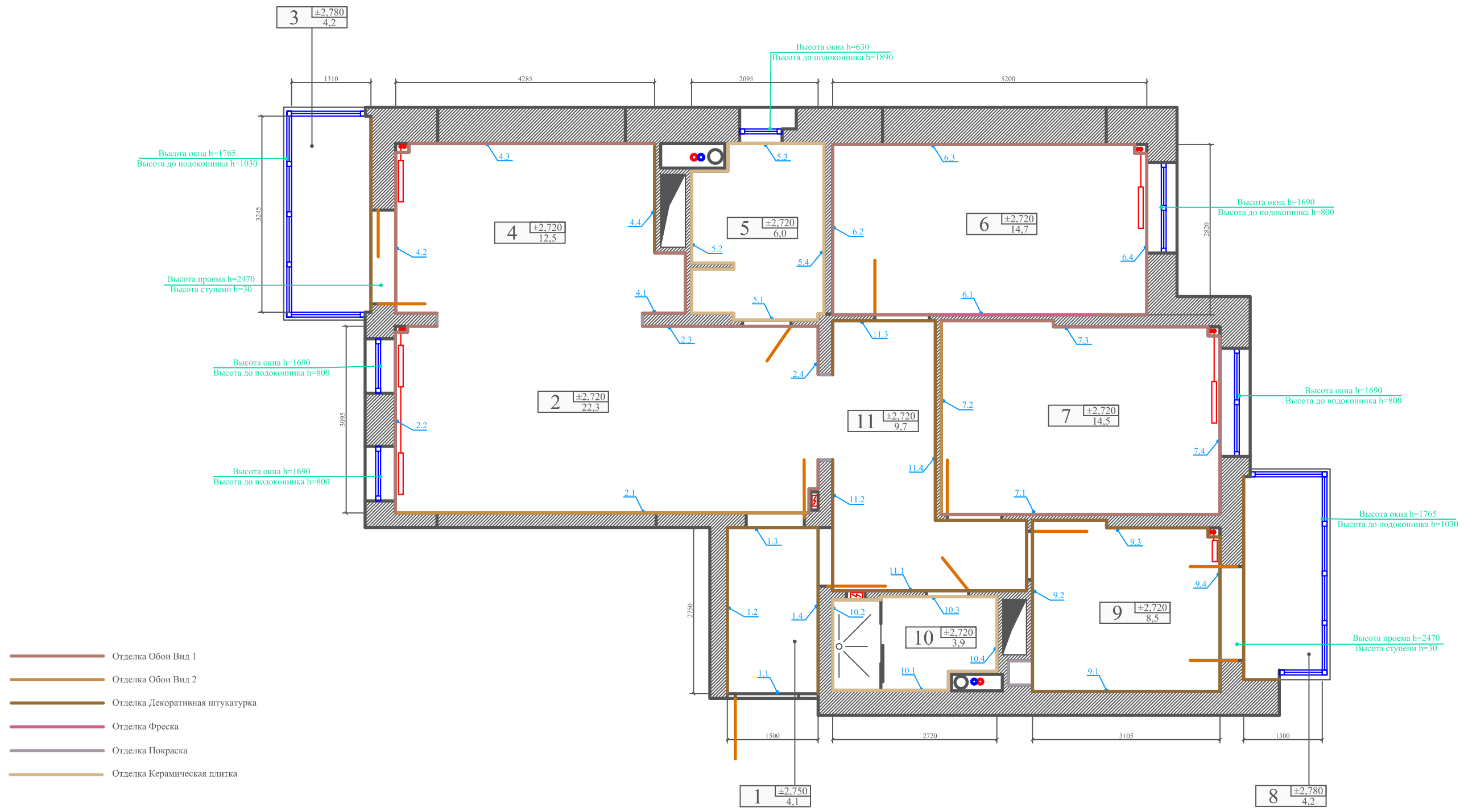
Evgenie - 2018

Дизайн-проект трехкомнатной  
квартиры в ЖК "Пресненский вал"

Стадия	Лист	Дата
РП	14	12.01.18 г.

Ведомость дверных проемов

тел.: 8 (965) 322-01-14  
email: es.ivlieva@ya.ru



**Примечания:**

1. План смотреть совместно с развертками стен.

Высота потолка h~2720 мм.  
Высота дверных проемов h~2100 мм.  
За ±0,000 принята отметка 'чистого' пола.

**Условные обозначения**

X ±0,000 X.XX	Номер помещения по экспликации, высотная отметка и площадь помещения
	Вентиляционная шахта
	Фановые трубы и трубы отопления
	Радиаторы, конвекторы
	Электрощит

**Экспликация помещений**

№	Назначение	Площадь, м²	№	Назначение	Площадь, м²
1	Прихожая	4,1	2	Гостиная	22,3
3	Балкон 1	4,2	4	Кухня	12,5
5	Ванная	6,0	6	Спальня 1	14,7
7	Спальня 2	14,5	8	Балкон 2	4,2
9	Кабинет	8,5	10	Санузел	3,9
11	Холл	9,7		Всего	104,6

Изм.	Кол.уч.	Лист	№ док	Подп.	Дата
Дизайнер			Ивлиева Е.		
Чертил			Ивлиева Е.		
Заказчик			Депутатов И.		



Evgenie - 2018

Дизайн-проект трехкомнатной  
квартиры в ЖК "Пресненский вал"

Стадия	Лист	Дата
РП	15	12.01.18 г.

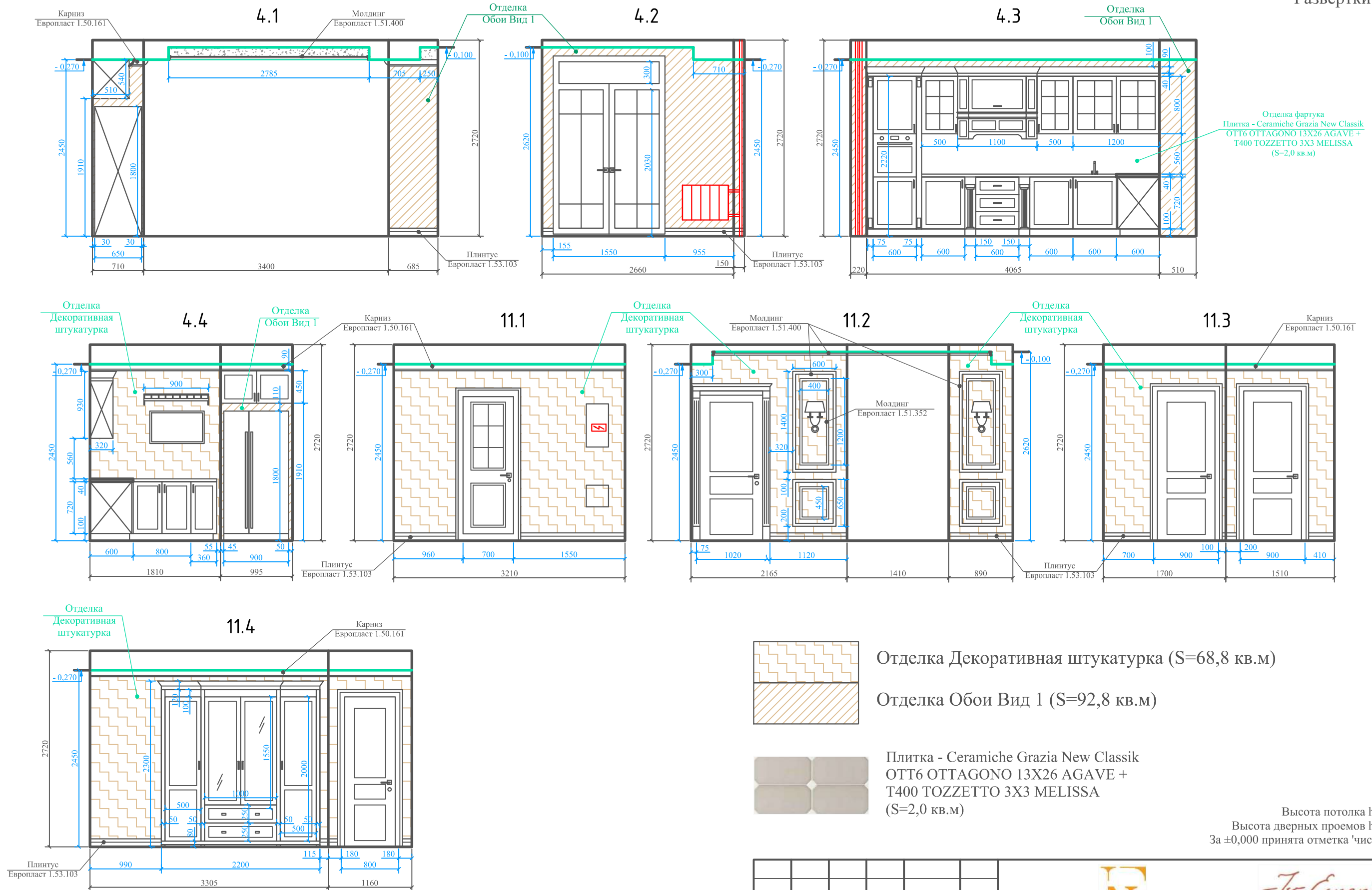
План отделки стен

тел.: 8 (965) 322-01-14  
email: es.ivlieva@ya.ru





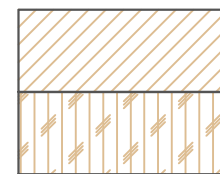
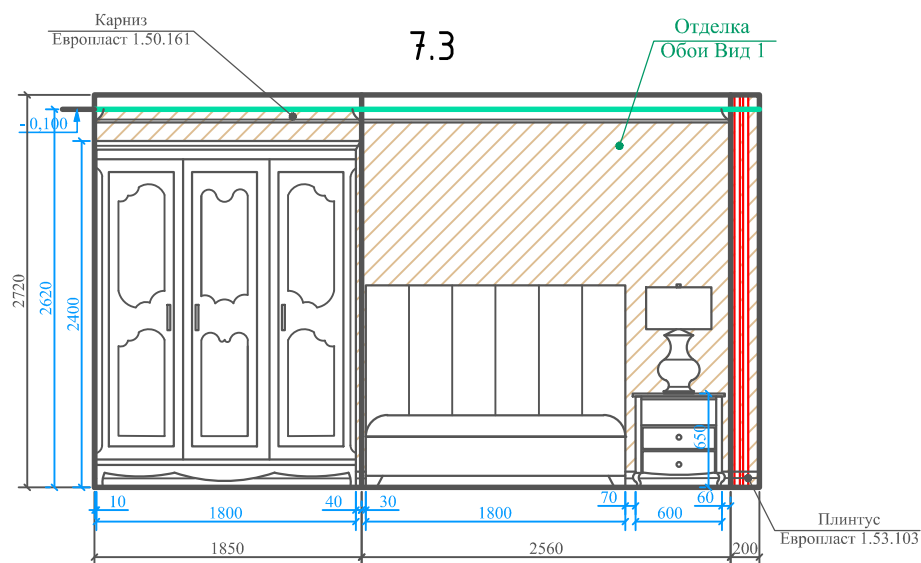
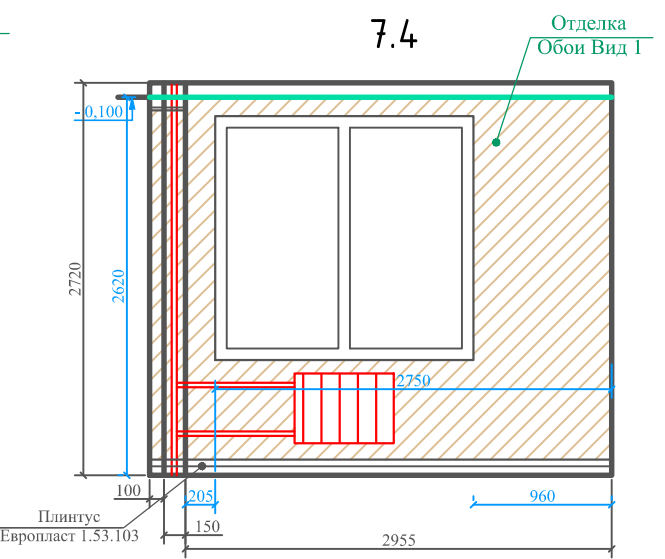
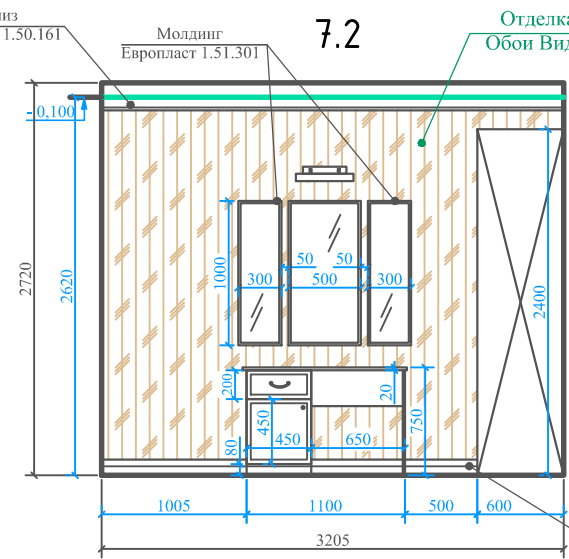
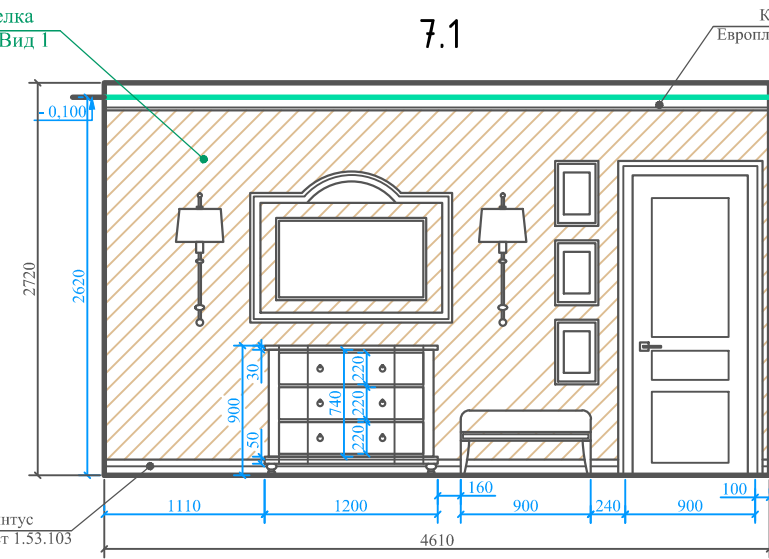
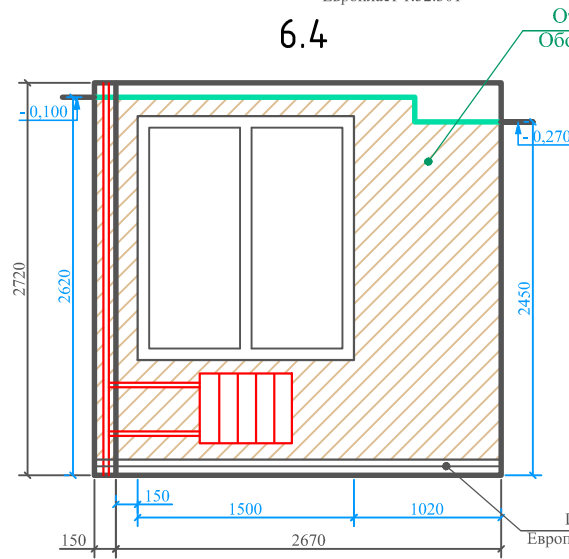
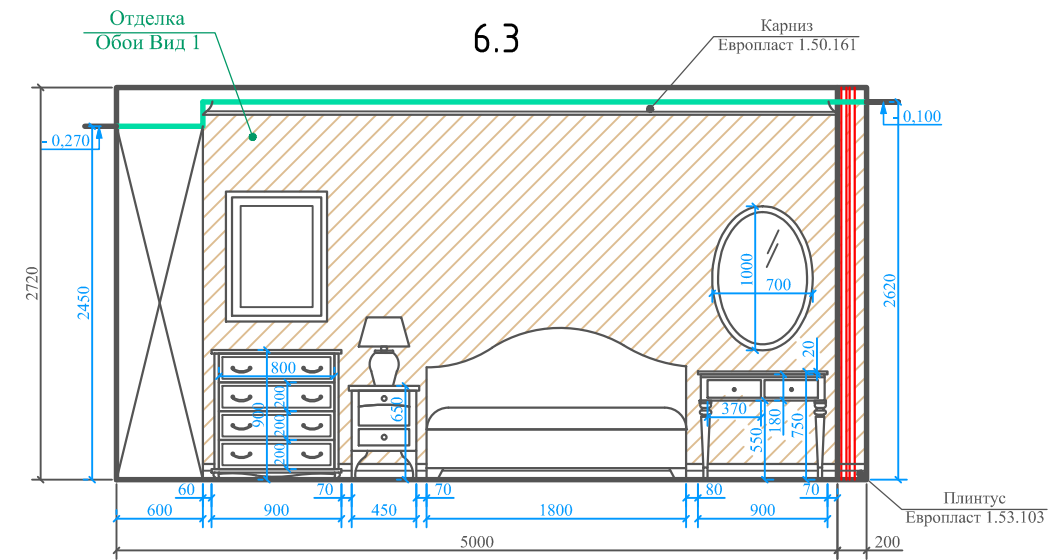
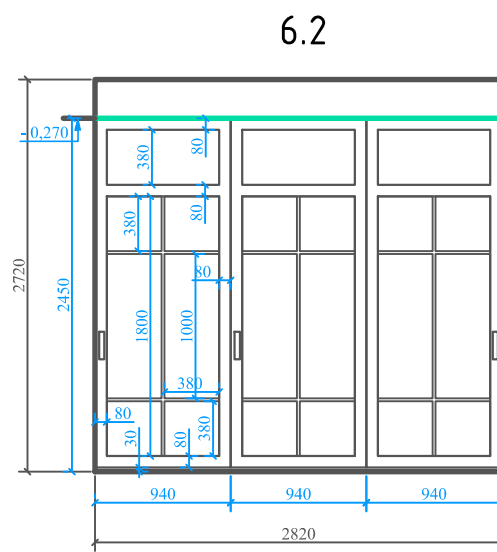
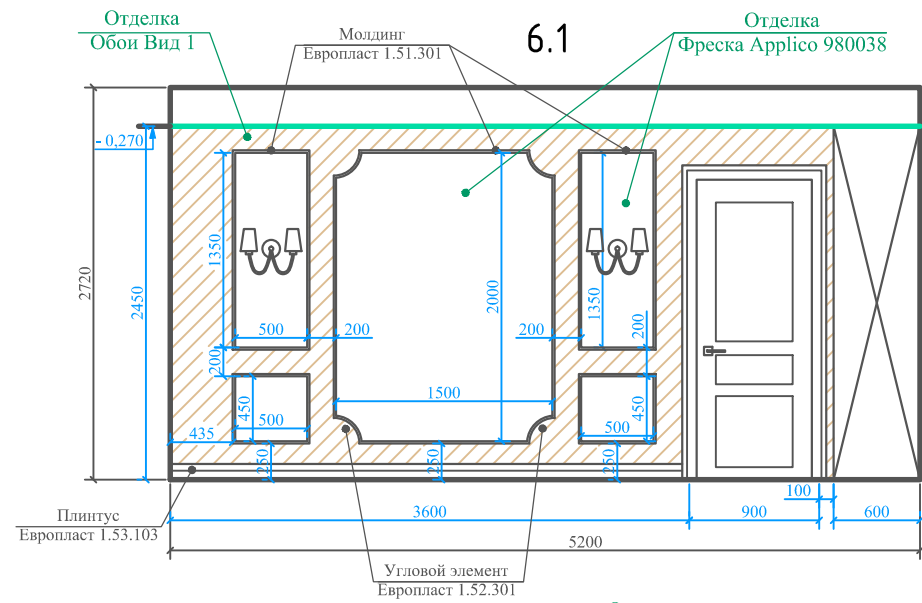
Развертки стен



Высота потолка h~2720 мм.  
 Высота дверных проемов h~2100 мм.  
 За ±0,000 принята отметка 'чистого' пола.

								<i>Tr Eugenie</i> - 2018		
Изм.	Кол.уч.	Лист	№ док	Подп.	Дата	Дизайн-проект трехкомнатной квартиры в ЖК "Пресненский вал"		Стадия	Лист	Дата
Дизайнер	Ивлиева Е.							РП	17	12.01.18 г.
Чертил	Ивлиева Е.									
Заказчик	Депутатов И.					Развертки стен - 2		тел.: 8 (965) 322-01-14 email: es.ivlieva@ya.ru		

Развертки стен



Отделка Обои Вид 1 (S=92,8 кв.м)

Отделка Обои Вид 2 (S=22,8 кв.м)

Высота потолка h~2720 мм.  
Высота дверных проемов h~2100 мм.  
За ±0,000 принята отметка 'чистого' пола.

Изм.	Кол.уч.	Лист	№ док	Подп.	Дата
Дизайнер		Ивлиева Е.			
Чертил		Ивлиева Е.			
Заказчик		Депутатов И.			



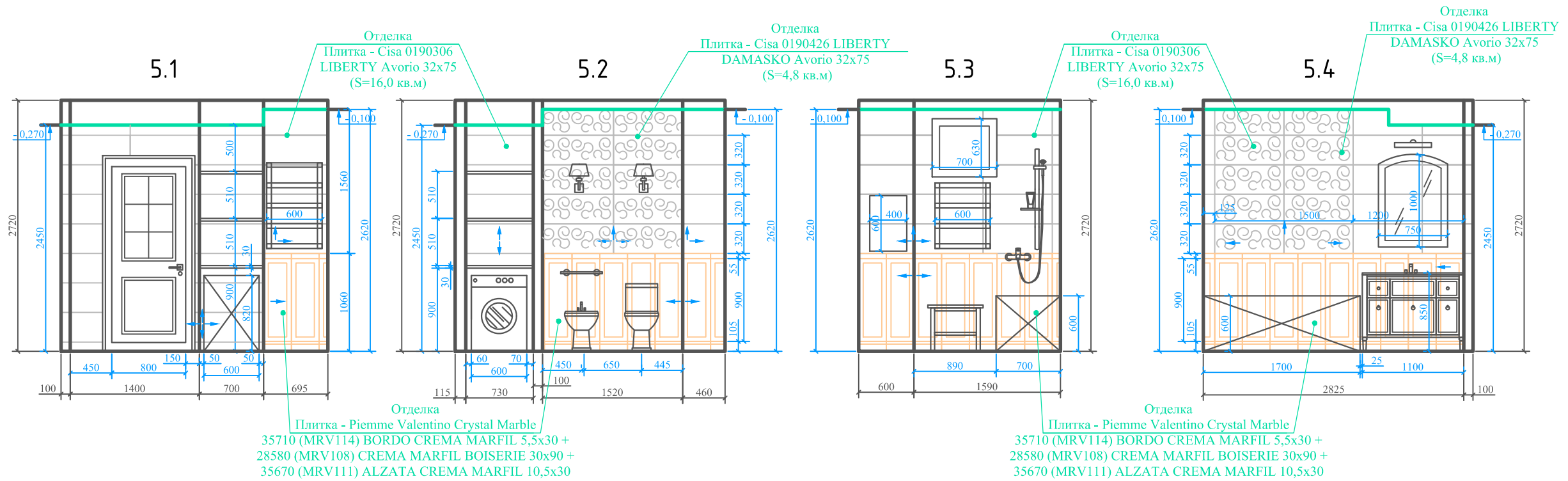
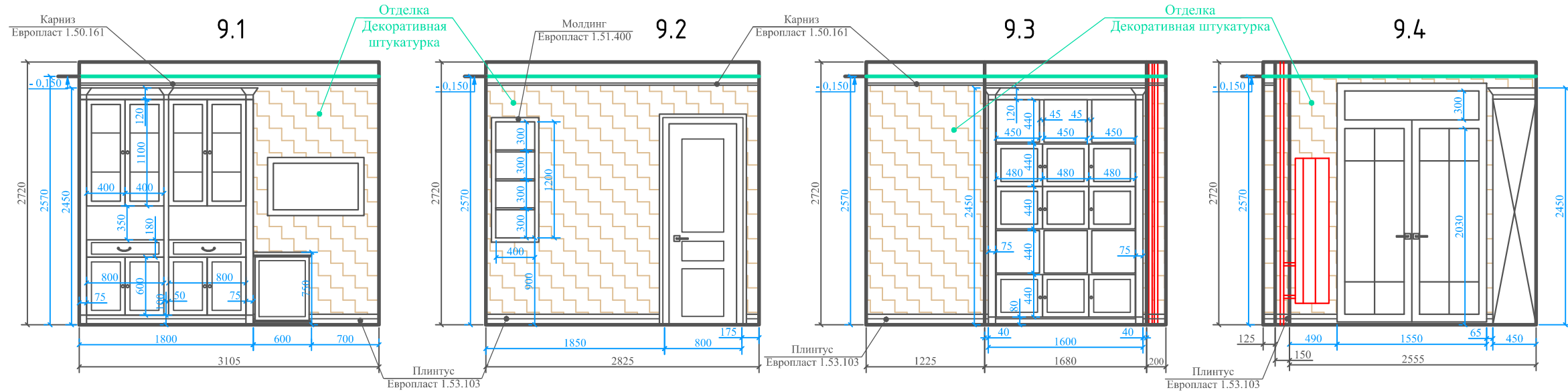
*Ev Eugenie* - 2018

Дизайн-проект трехкомнатной  
квартиры в ЖК "Пресненский вал"

Стадия	Лист	Дата
РП	18	12.01.18 г.

Развертки стен - 3

тел.: 8 (965) 322-01-14  
email: es.ivlieva@ya.ru



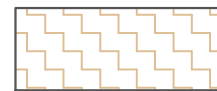
Плитка - Cisa 0190306 LIBERTY Avorio 32x75 (S=16,0 кв.м)



Плитка - Cisa 0190426 LIBERTY DAMASKO Avorio 32x75 (S=4,8 кв.м)



Плитка - Pietme Valentino Crystal Marble (28 шт.)  
35710 (MRV114) BORDO CREMA MARFIL 5,5x30 +  
28580 (MRV108) CREMA MARFIL BOISERIE 30x90 +  
35670 (MRV111) ALZATA CREMA MARFIL 10,5x30



Отделка Декоративная штукатурка (S=68,8 кв.м)

Высота потолка h~2720 мм.  
Высота дверных проемов h~2100 мм.  
За ±0,000 принята отметка 'чистого' пола.

Изм.	Кол.уч.	Лист	№ док	Подп.	Дата
Дизайнер		Ивлиева Е.			
Чертил		Ивлиева Е.			
Заказчик		Депутатов И.			



Tr Eugenie - 2018

Дизайн-проект трехкомнатной  
квартиры в ЖК "Пресненский вал"

Стадия	Лист	Дата
РП	19	12.01.18 г.

Развертки стен - 4

тел.: 8 (965) 322-01-14  
email: es.ivlieva@ya.ru



*For Eugenie*



• МАСТЕРСКА



ИВЛИЕВА ЕВГЕНИЯ  
дизайнер интерьера

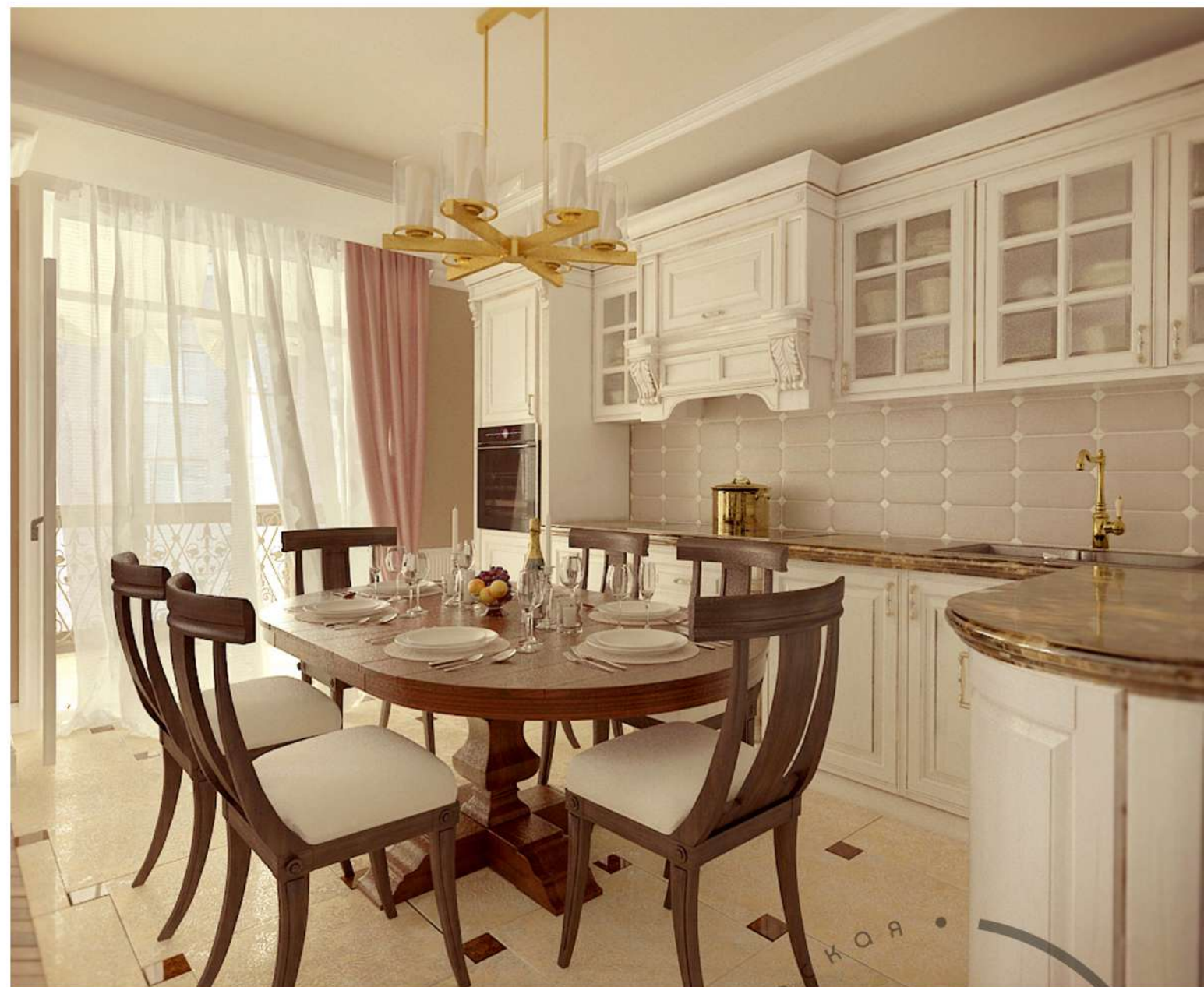
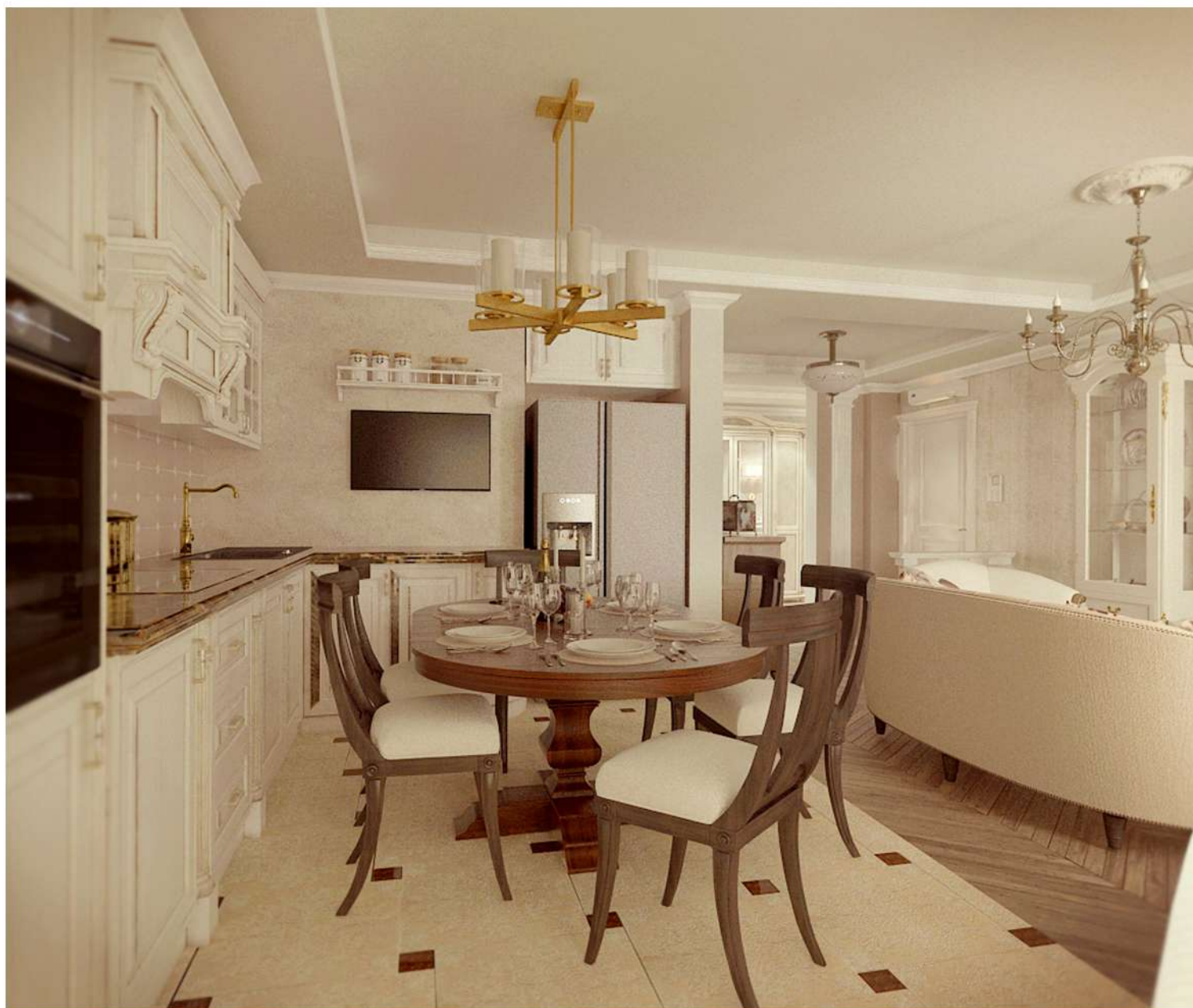
*For Eugenie* —



*For Eugenie*



*For Eugenie*



• МАСТЕР  
КОРЯ •



ИВЛИЕВА ЕВГЕНИЯ  
дизайнер интерьера



*For Eugenie*



*For Eugenie*



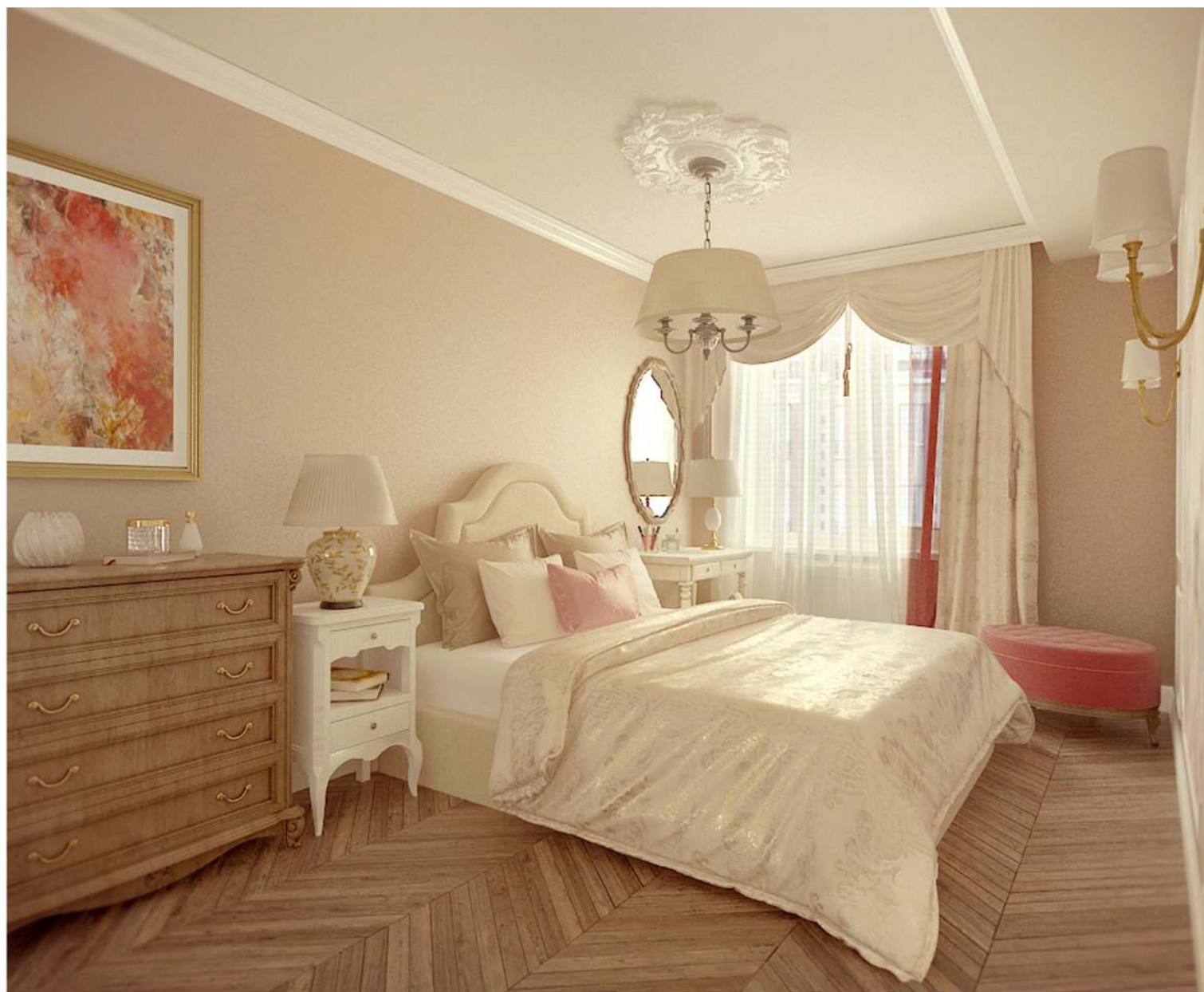
• мастер  
ИВ  
Ивлиева евгения  
дизайнер интерьера



*For Eugenie*



*For Eugenie*



*For Eugenie*



• МАСТЕРСКАЯ

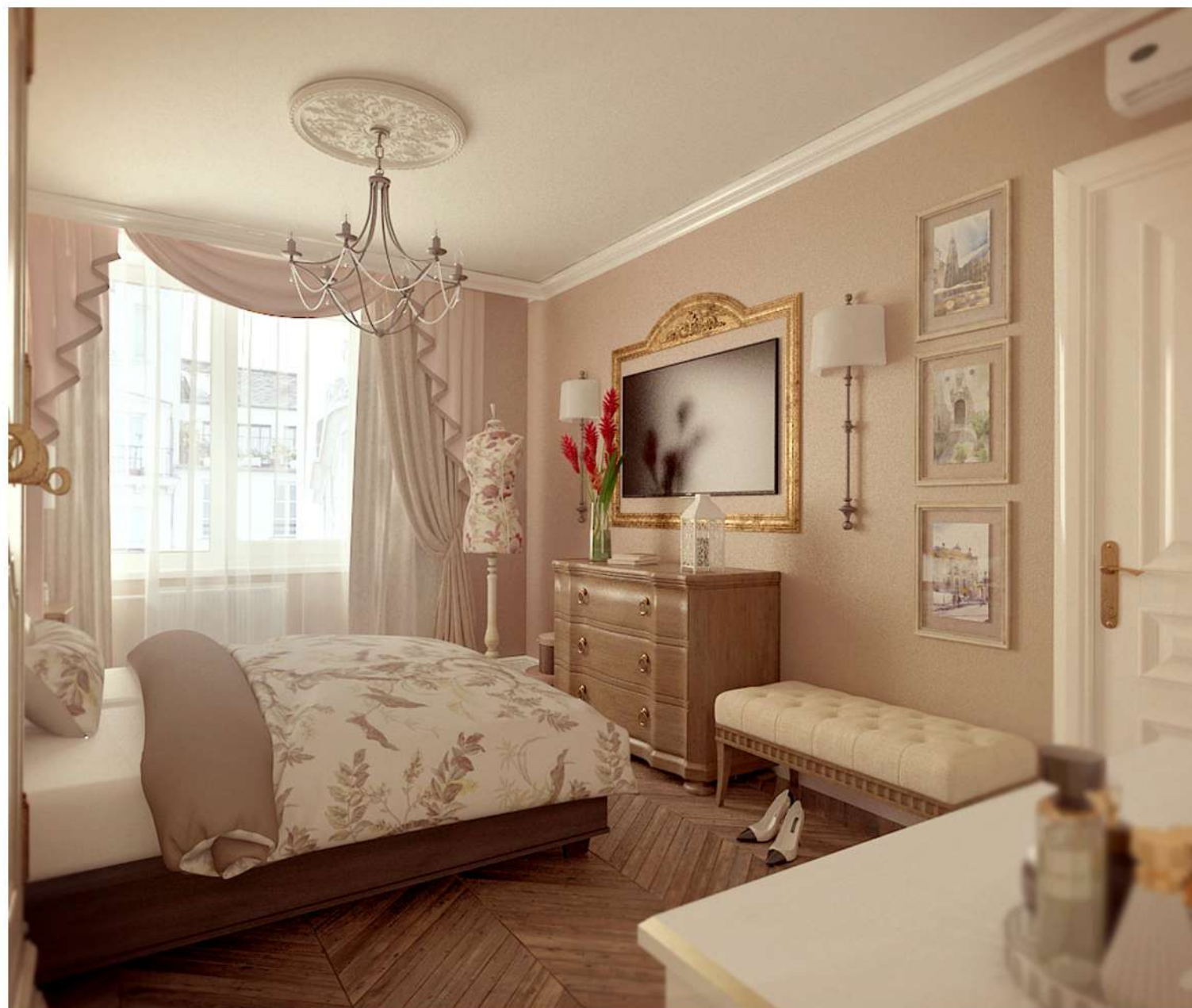


ИВЛИЕВА ЕВГЕНИЯ  
дизайнер интерьера

*For Eugenie*



*To Eugenie*



• мастер



ивлиева евгения  
дизайнер интерьера



*For Eugenie*



• мастеровская •

**ИЕ**

Ивлиева евгения  
дизайнер интерьера

*For Eugenie*



• МАСТЕРСКАЯ •



ИВЛИЕВА ЕВГЕНИЯ  
дизайнер интерьера

*For Eugenie*

